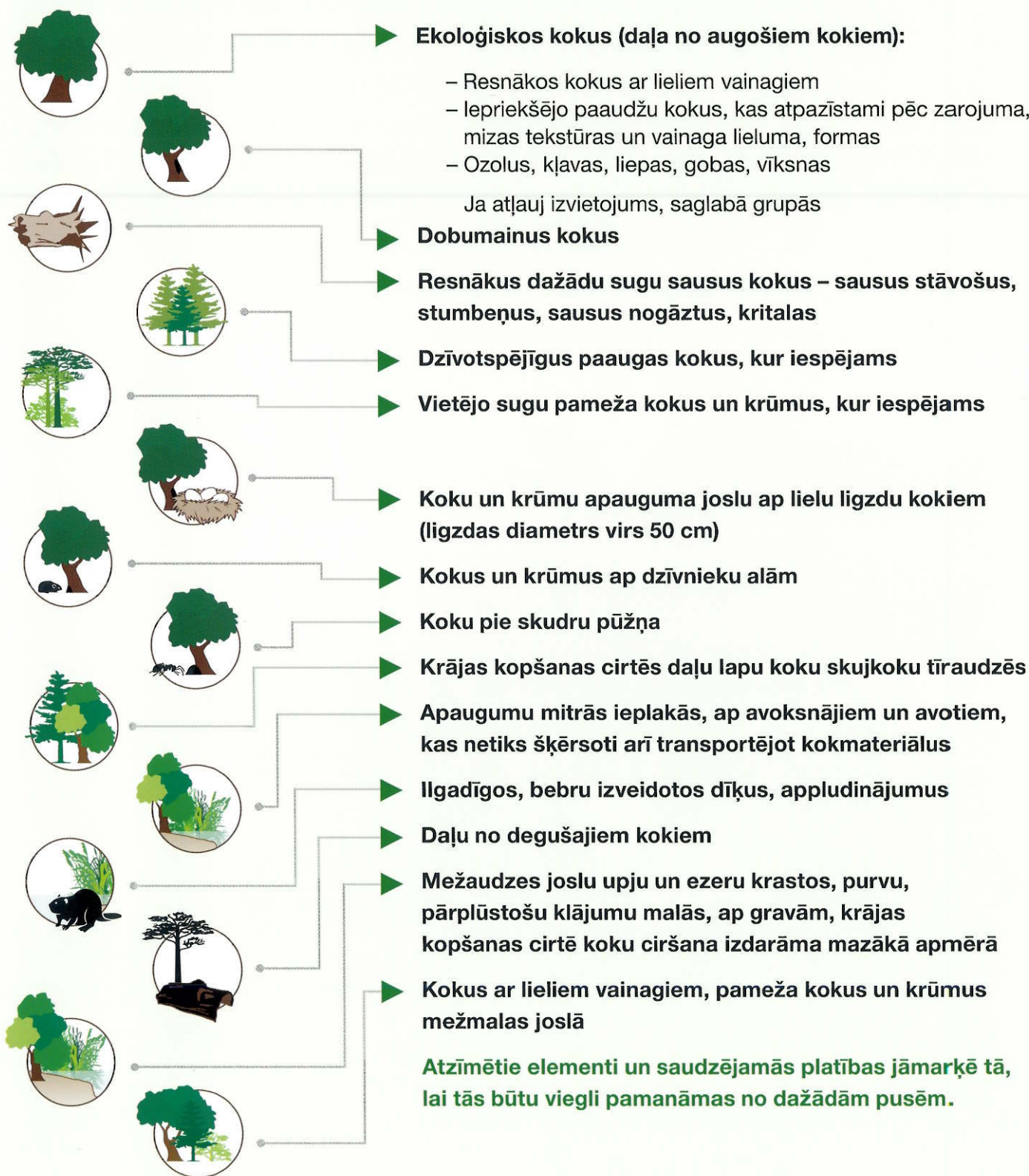


DABAS AIZSARDZĪBAS PRASĪBAS, VEICOT KOKU CIRŠANU MEŽĀ

**JA PLĀNOTA KOKU CIRŠANA (KRĀJAS KOPŠANAS CIRTE, IZLASES CIRTE, KAILCIRTE U.C.),
TAD PIRMS KOKSNES IEGUVES ATZĪMĒ UN, TURPMĀKOS DARBU VEICOT, SAUDZĒ:**





JA PLĀNOTA JAUNAUDŽU KOPŠANA (LĪDZ 10 AUGSTUMAM), TAD, DARBUS VEICOT, SAUDZĒ:

- ▶ Iepriekš kailcirtē vai citā cirtē saudzētās dabas struktūras (mežaudzes fragmenti, ekoloģiskie koki, mirusī koksne, pameža koki un krūmi, paaugas koki, koki un krūmi ap lielām ligzdām, dzīvnieku alām u.c.)
- ▶ Daļu platlapju (ozols, kļava, goba, vīksna, osis, liepa) sugu koku
- ▶ Daļu lapu koku skuju koku tīraudzēs, ja to pieļauj augšanas apstākļi
- ▶ Atsevišķās vietās pameža kokus un krūmus
- ▶ Mitrās ieplakas – šeit retina mazāk vai kopšanas darbus neveic
- ▶ Mežaudzes joslas upju un ezeru krastos, purvu malās, mežmalās, ap gravām un avotiem – šeit retina mazāk. Ja šeit izveidota egļu tīraudze, tad lapu koku un krūmu ieaugšanās veicināšanai skuju koku retināšana izdarāma lielākā apmērā
- ▶ Nelielas nekoptas vietas viendabīgās jaunaudzēs

**IEVĒRO SEZONĀLOS IEROBEŽOJUMUS – JAUNAUDŽU KOPŠANU NEVEIC PAVASARĪ UN VASARAS SĀKUMĀ,
PUTNU LIGZDOŠANAS UN OLU PERĒŠANAS LAIKĀ.**



Teksts: Pasaules Dabas Fonds

Atbalsts izdevuma sagatavošanā: Latvijas vides aizsardzības fonds, SIA Bergvik Skog, AS Stora Enso Latvija Izdevums ir izgatavots SIA "Veiters korporācija". Papīra ražošanā izmantota koksne, kas ir iegūta FSC® (Forest Stewardship Council®) standartam atbilstoši apsaimniekotos mežos. FSC® sertifikācijas sistēma nodrošina, ka meža apsaimniekošanas praksē vienlīdz ievērotas vides, sociālās un ekonomiskās intereses. SIA "Veiters korporācija" ir pilnvērtīgs FSC® sertificētās produkcijas piegādes ķēdes dalībnieks.

